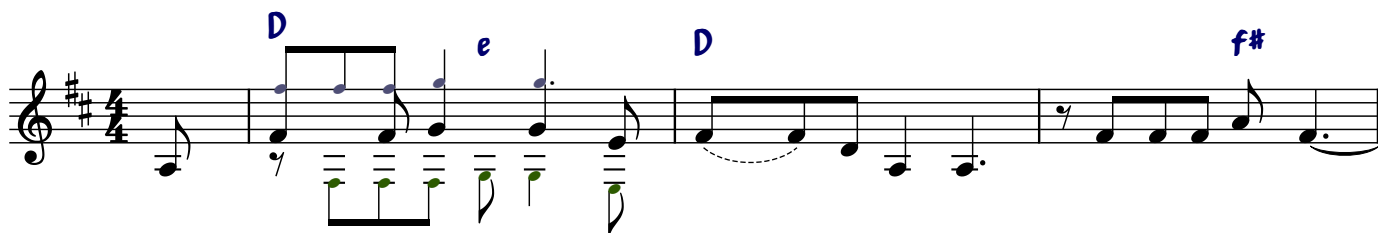


# W GRUDNIOWE NOCE



W gru - dno - we no - ce, w zi - mo - we no - ce, Dzie - cią - tko Bo - że  
 Ty - le tych do - mów i o - kien ty - le, mo - że Go schro - nią  
 Świe - czki się ja - rzą w świer - kach zie - lo - nych i zło - te gwia - zdy  
 W gru - dno - we no - ce i - dzie da - le - ko, a stó - pki bo - se  
 W gru - dno - we no - ce, w zi - mo - we no - ce Dzie - cią - tko Bo - że



z zi - mna dy - go - ce. I - dzie przez po - la po - kry - te szro - nem,  
 choć - by przez chwi - lę, mo - że przy - gar - ną do ser - ca lu - dzie,  
 wień - czą ko - ro - ny, bo ze - wsząd dzwo - ni ko - lę - da świę - ta,  
 w śnie - gu Mu grzę - zną ką - sa - ją mro - zy, te wil - ki gło - dne  
 niech nie dy - go - ce niech się - dzie z na - mi dzi - siał do sto - tu



wiatr Mu wy - dzwa - nia pios - nki zna - jo - me. Hej ko - lę - da, ko - lę - da, hej ko -  
 mo - że na - kar - mią, nim da - lej pój - dzie?  
 lecz o Nim, o Nim nikt nie pa - mię - ta.  
 Dzie - cią - tko Bo - że i - dzie sa - mo - tne.  
 i śpie - wa z na - mi, śpie - wa po - spo - tu.



lę - dy to czas. Kto o - grze - je rą - czę - ta, kto schro - nie - nie Mu da? Hej ko - lę - da, ko - lę - da, hej ko -



lę - dy to czas. Kto o - grze - je rą - czę - ta, kto schro - nie - nie Mu da?

